

Curso

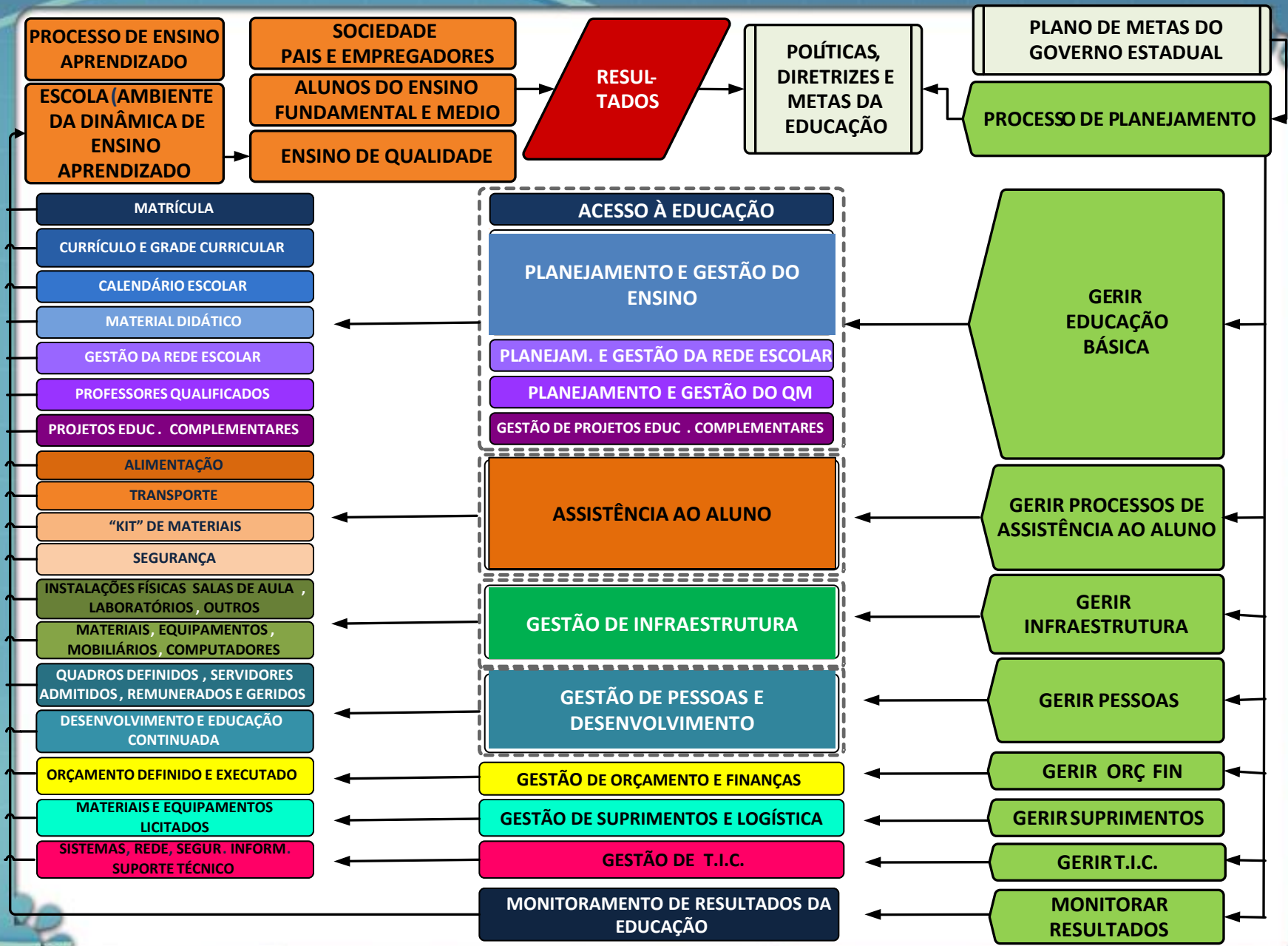
PDG-AP AOE – Ingressantes

**Aula 1: O Trabalho do Agente de
Organização Escolar Realizado com
Qualidade, Relações Interpessoais e
Comunicação**

19 de fevereiro de 2013

O Processo de Reestruturação da Secretaria da Educação do Estado de São Paulo

Mapa de Entregas



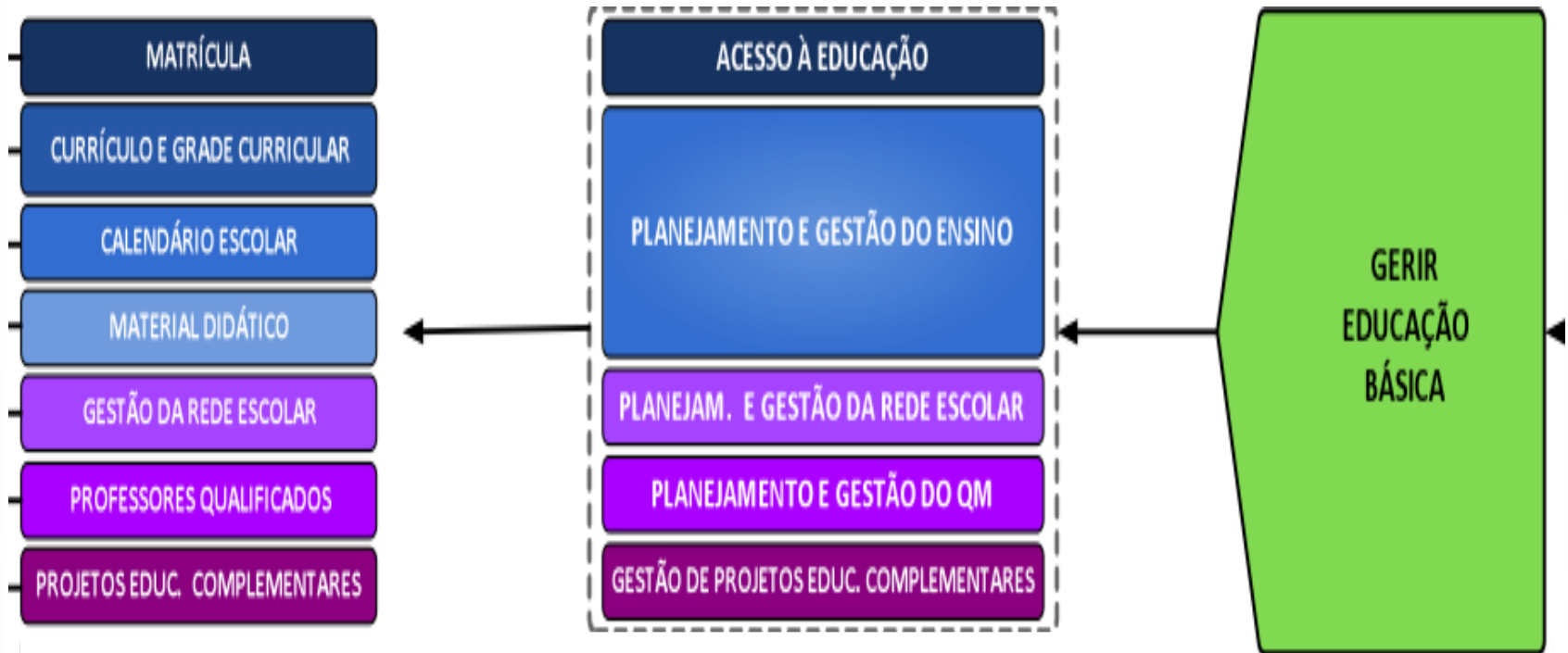
- MATRÍCULA
- CURRÍCULO E GRADE CURRICULAR
- CALENÁRIO ESCOLAR
- MATERIAL DIDÁTICO
- GESTÃO DA REDE ESCOLAR
- PROFESSORES QUALIFICADOS
- PROJETOS EDUC. COMPLEMENTARES
- ALIMENTAÇÃO
- TRANSPORTE
- "KIT" DE MATERIAIS
- SEGURANÇA
- INSTALAÇÕES FÍSICAS SALAS DE AULA, LABORATÓRIOS, OUTROS
- MATERIAIS, EQUIPAMENTOS, MOBILIÁRIOS, COMPUTADORES
- QUADROS DEFINIDOS, SERVIDORES ADMITIDOS, REMUNERADOS E GERIDOS
- DESENVOLVIMENTO E EDUCAÇÃO CONTINUADA
- ORÇAMENTO DEFINIDO E EXECUTADO
- MATERIAIS E EQUIPAMENTOS LICITADOS
- SISTEMAS, REDE, SEGUR. INFORM. SUPORTE TÉCNICO

- GERIR EDUCAÇÃO BÁSICA
- GERIR PROCESSOS DE ASSISTÊNCIA AO ALUNO
- GERIR INFRAESTRUTURA
- GERIR PESSOAS
- GERIR ORÇ. FIN
- GERIR SUPRIMENTOS
- GERIR T.I.C.
- MONITORAR RESULTADOS

Mapa de Entregas



Mapa de Entregas



Mapa de Entregas



Mapa de Entregas



Mapa de Entregas



Mapa de Entregas



A Nova Estrutura da Secretaria da Educação do Estado de São Paulo

